

## UNSERE TÄTIGKEITSBEREICHE:

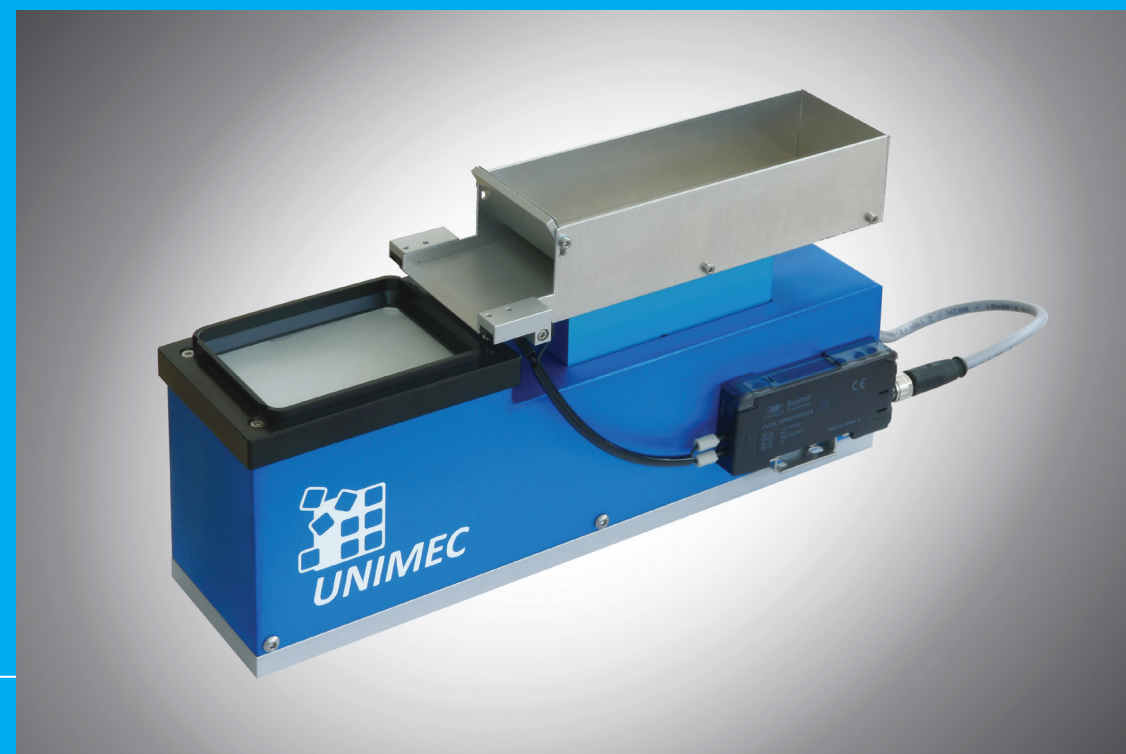
- MESSUNGS- & ALTERUNGSMASCHINEN
- MONTAGE- & BEARBEITUNGSMASCHINEN
- ZULIEFERUNG
- AUTOMATIONSEINHEITEN



Dieses Produkt  
im Internet wiederfinden

# UniFeed

SORTIERUNG VON KOMPONENTEN



# UniFeed



## Ausstattung

• UniFeed ist ein automatisches Zuführ- und Sortiersystem zur flexiblen Zuführung von Bauteilen. Es ist sehr kompakt und besteht aus einem Teilebunker und einer vibrierenden Sortierfläche.

## Einstellbares Profil

• Je nach Größe, Gewicht und Volumen der zu orientierenden Teile, kann das Vibrations-Profil des Teilebunkers sowie der Sortierfläche parametrisiert werden. Eine große Bandbreite an Amplituden und Frequenzen ist verfügbar, um alle Arten von Teilen zu sortieren.

## Remote-Software

• Eine mit dem Gerät gelieferte Remote-Software ermöglicht es dem Benutzer die Vibrationsprofile einfach und schnell einzustellen. Die Benutzung von UniFeed ist so praktisch für Jedermann möglich.



## Hintergrundbeleuchtung

Die Hintergrundbeleuchtung ermöglicht es dem Bildverarbeitungssystem, Bauteile nach Form und Material zu erkennen.

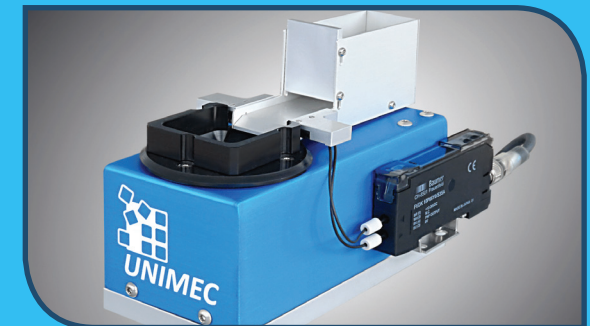
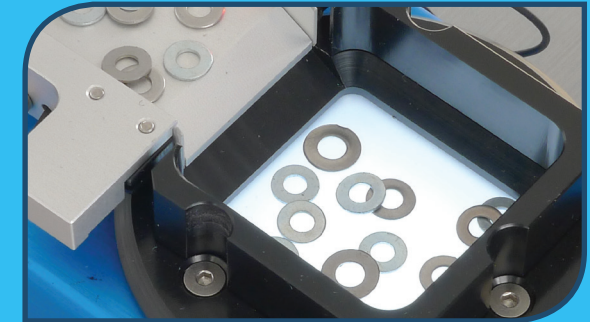
## Integration

• Das Modul ist mit verschiedenen Ein- und Ausgängen ausgestattet, so dass es über SPS oder ein anderes Automatisierungssystem gesteuert werden kann.

## Versionen

• Es sind drei Versionen des Moduls verfügbar:

- Einstellung der Vibrationsparameter über Potentiometer und Steuerung über I/O.
- Einstellung und Kontrolle über serielle Schnittstelle.
- Einstellung und Steuerung über Ethernet-Verbindung.



Technische Daten	UNIFEED 812	UNIFEED 3400
Sortierfläche (Abmaße)	30 x 30 mm	50 x 68 mm
Vibrationsfrequenz	de 30 bis 100 Hz	de 10 bis 60 Hz
Hintergrundbeleuchtung	Weiß (andere Farben optional verfügbar)	
Volumen des Teilebunkers	30 cm <sup>3</sup>	135 cm <sup>3</sup>
Schnittstelle	Input / Output 24V oder RS485	Input / Output 24V oder Ethernet TCP
Anschluss	24 V	
Abmaße (L x B x H)	128 x 60 x 75 mm	245 x 65 x 125 mm
Gewicht	750 g	1400 g