

## NOS SECTEURS D'ACTIVITÉ :

- MACHINES DE MESURE & DE VIEILLISSEMENT
- MACHINES D'ASSEMBLAGE & D'USINAGE
- SOUS-TRAITANCE
- ÉLÉMENTS D'AUTOMATION

# Machine de lanternage

MACHINE À LANTERNER LES CHAUSSÉES



Voir la vidéo du produit  
sur Internet



# Machine de lanternage

## L'équipement

• Ce dispositif est destiné à l'ajustement par déformation de la chaussée sur le pignon de centre. Ce poste automatique ou semi-automatique remplace les anciennes méthodes manuelles ou semi-manuelles.

## Interface software

• L'interface software développée pour cet équipement permet de régler la hauteur et la profondeur du lanternage de façon simple et efficace. Elle permet également d'analyser la déformation de la matière grâce à une courbe force/position.

## Hauteur du lanternage

• La hauteur du lanternage est réglable et motorisée.

## Capteur de force

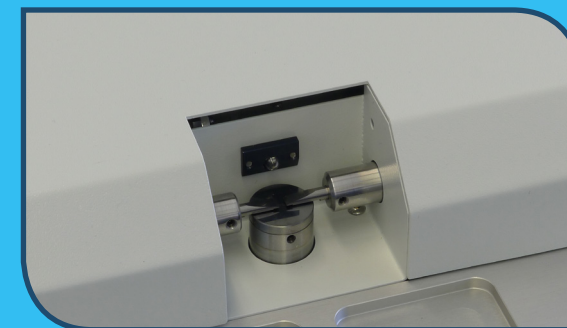
• L'opération est réalisée par deux couteaux en métal dur parfaitement alignés. Un capteur de force 500 N garantit la force de sertissage et la qualité de pénétration des couteaux dans les chaussées.

## Répétabilité

• Cette machine offre qualité et précision mais permet surtout de garantir la répétabilité du lanternage.

## Simplicité d'utilisation

• L'équipement se distingue par sa simplicité d'utilisation et la facilité de mise en place des chaussées.



## Données techniques

Capacité du capteur	de 0 à 500 N
Répétabilité	+/- 2 $\mu$
Précision de positionnement axe Z	0,01 mm
Dimensions	500 x 340 x 216 (l x p x h)
Poids	31 kg