

NOS SECTEURS D'ACTIVITÉ :

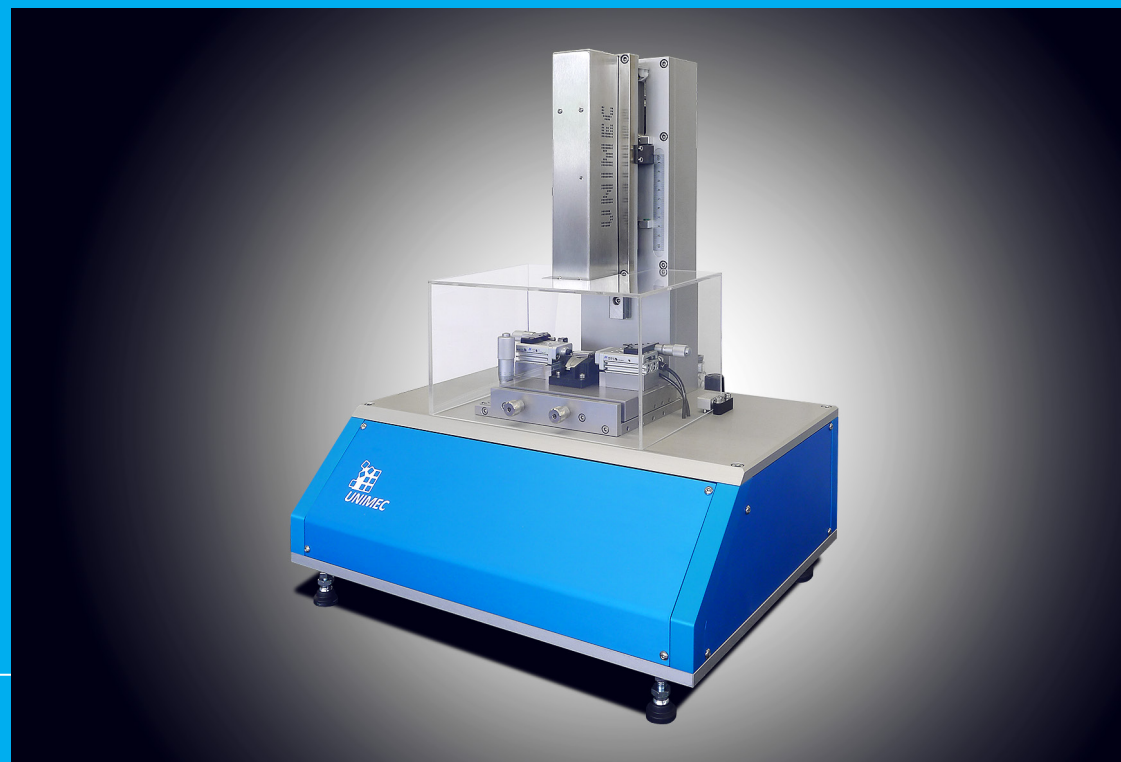
- MACHINES DE MESURE & DE VIEILLISSEMENT
- MACHINES D'ASSEMBLAGE & D'USINAGE
- SOUS-TRAITANCE
- ÉLÉMENTS D'AUTOMATION

FermeirTest

VIEILLISSEMENT ET MESURE DE FERMOIRS DE MONTRES-BRACELETS



Retrouvez notre produit
sur internet



FermeirTest

Vieillissement et mesure de fermoirs de montres-bracelets

L'équipement

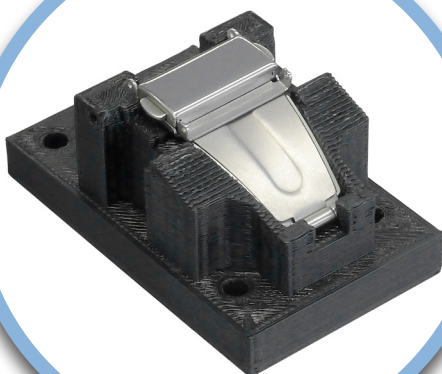
Cet équipement est destiné au vieillissement et à la mesure de fermoirs de montres-bracelets. La conception et les réglages micrométriques de cet appareil lui permettent de s'adapter précisément et simplement aux principaux types de fermoirs existants.

Principe

Le fermoir est fixé à plat sur la machine. L'ouverture est réalisée par trois actionneurs pneumatiques : deux actionneurs déclenchent les poussoirs latéraux, puis un actionneur ouvre le fermoir.

Mesure

La fermeture du fermoir est réalisée par une tête de mesure motorisée intégrant un capteur de force et permettant de mesurer la force et la position de fermeture. Des graphiques statistiques permettent d'observer l'évolution de la force/position. Cette tête de mesure est montée verticalement sur l'équipement. Des limites maximum de force peuvent être définies. L'appareil permet également la mesure des poussoirs latéraux de la même manière que la fermeture du fermoir.



Posage spécifique

Le fermoir est fixé sur un posage spécifique, conçu par impression 3D. Cette conception permet à l'utilisateur de développer rapidement ses propres outillages.

Programmation

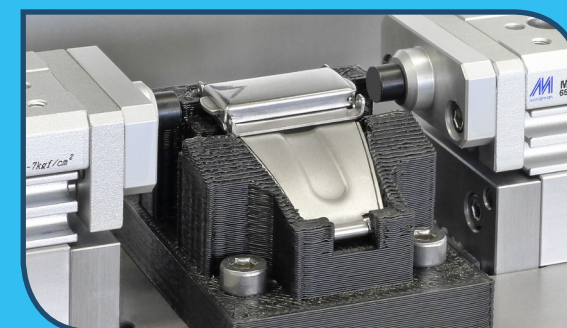
Il est possible de programmer le cycle différemment en fonction des pièces testées.

La position d'approche, le nombre de cycles, le temps de cycle ainsi que la course de l'actionneur sont paramétrables.

Sauvegarde

L'équipement permet la sauvegarde de programmes et de différents modèles de fermoirs.

Il est également possible de sauvegarder et d'extraire les résultats des tests effectués.



Données techniques

Nombre de pièces testées	1
Course de l'actionneur de mesure	18 mm
Force mesurable	± 50 N à ± 1% E.M.
Vitesse de l'actionneur programmable	de 0.1 à 15 mm/s
Exploitation des résultats	affichage d'une courbe force/position
Energie	230 V - 60 W / 3 bars
Poids	28 kg
Dimensions (l x p x h)	450 x 420 x 555 mm