

NOS SECTEURS D'ACTIVITÉ :

- MACHINES DE MESURE & DE VIEILLISSEMENT
- MACHINES D'ASSEMBLAGE & D'USINAGE
- SOUS-TRAITANCE
- ÉLÉMENTS D'AUTOMATION

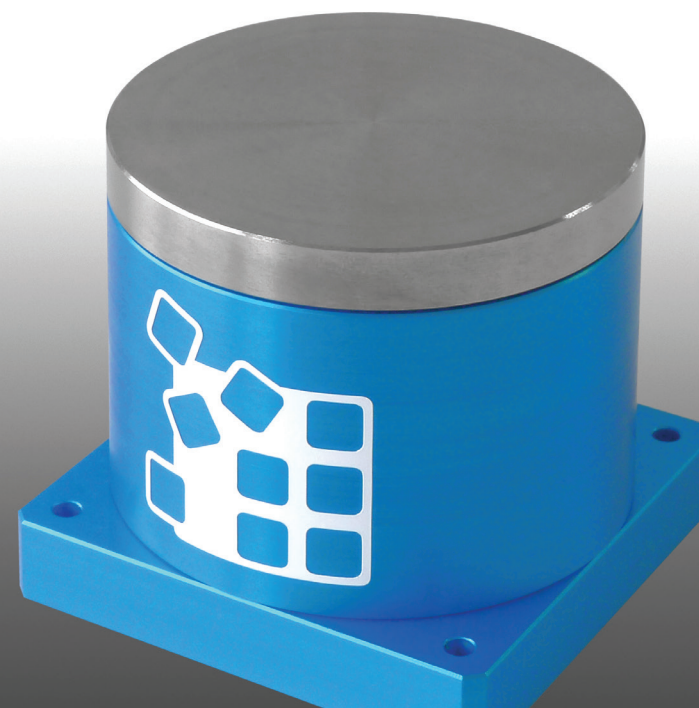


Voir la vidéo du produit
sur Internet



TE66 / TE66H

TABLE ROTATIVE ÉLECTRIQUE



TE66 / TE66H

Table rotative électrique



■ Le module

- La table TE66 est un module nouvelle génération entièrement électrique alliant précision, répétabilité, cadence et souplesse d'utilisation.
- Fonctionnement par positions:
 - 16 positions programmables + une position de repos en mode standard.
 - Pas de limite du nombre de positions en mode avancé.
- Fonctionnement incrémental: déplacement de la table du nombre de pas demandés depuis une position de départ et sur un angle définis

■ Répétabilité et cadence élevée

- La table TE66 se distingue par sa répétabilité, sa précision de positionnement et sa cadence élevée. Ce module apporte une réponse efficace à vos besoins en matière de transport, assemblage et manipulation de pièces.

■ Intégration

- La souplesse de programmation de la table TE66 facilite son intégration sur différentes chaînes de production.
- Prise en main par un automaticien en moins d'1 heure.

■ Applications diverses

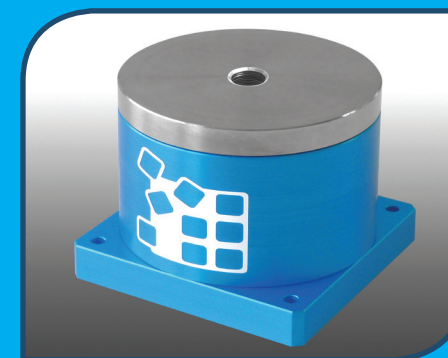
- Idéal pour des postes de travail automatiques ou semi-automatiques, la TE66 sait s'adapter à différents secteurs d'activité comme l'horlogerie, la microtechnique, le médical ou la connectique.

■ Charge élevée

- Dans son exécution charge élevée la table TE66 admet une charge axiale jusqu'à 5 000 N.

■ Option

- Perçage central de diamètre 8 mm.



■ UNIDRIVE 4805

Afin d'obtenir une excellente répétabilité, Unimec SA a développé son propre drive. L'UNIDRIVE 4805 permet de piloter la table TE66 de plusieurs façons :

- **Mode standard** : la table est pilotée par automate ou PC externe via des entrées/sorties digitales.
- **Mode avancé** : le module est piloté par une interface externe (Ethernet TCP). Il est possible de réaliser des cycles plus évolués en conservant souplesse, répétabilité et précision.

■ Comissionning

- Un logiciel de comissionning, livré avec le drive, permet le réglage des paramètres de façon simple et rapide.

Données techniques	TE66	TE66H
Dimensions Ø x H	Ø 62 x 59 mm	Ø 62 x 63 mm
Planéité de rotation	15 µm	
Répétabilité	± 5 "	
Précision	± 70 "	
Vitesse maximum	1600 rpm	
Couple de rotation (Nom / Peak)	0,2 / 0,55 Nm	
Force axiale maximum	120 N	5000 N
Interface	I/O digitales / Ethernet TCP	
Poids	0,6 kg	