

NOS SECTEURS D'ACTIVITÉ :

- MACHINES DE MESURE & DE VIEILLISSEMENT
- MACHINES D'ASSEMBLAGE & D'USINAGE
- SOUS-TRAITANCE
- ÉLÉMENTS D'AUTOMATION

Soudage de pieds de cadrans

EQUIPEMENT SEMI-AUTOMATIQUE DE SOUDAGE



Soudage de pieds de cadrans

L'équipement

Cet équipement semi-automatique est destiné au soudage de pieds de cadrans.

Trois variantes sont disponibles :

- semi-automatique : l'alimentation des pieds est effectuée en automatique ; le cadran est chargé manuellement.
- soudage en bande : l'alimentation des pieds et des cadrans est effectuée en automatique
- Full-automatique : l'alimentation des pieds et des cadrans sont effectués en automatique. Les cadrans sont stockés dans un tiroir à plateaux.

Principe

Le soudage effectué avec cet équipement est de type résistif.

Une servo-presse paramétrable permet de contrôler de façon optimale la force d'appui des pieds sur le cadran.

Programmation

La machine est réglée et contrôlée via une IHM développée spécifiquement pour cette application.

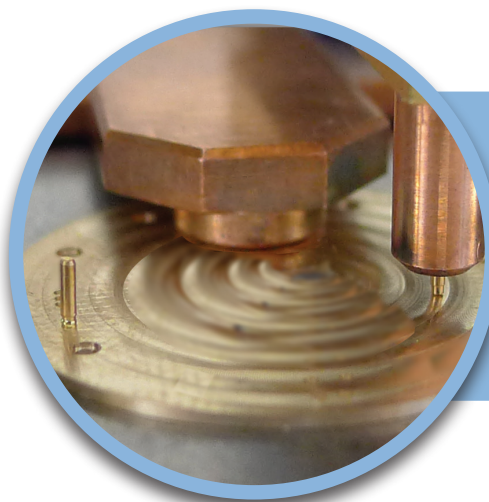
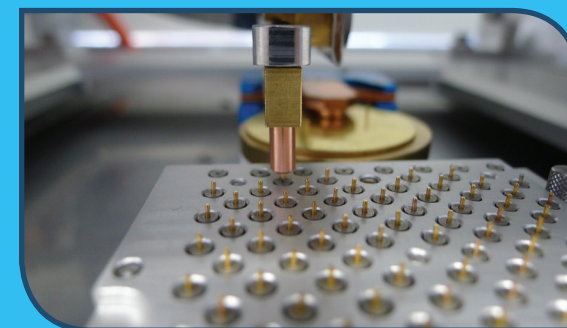
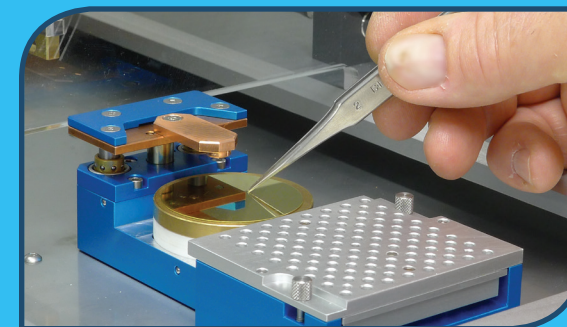
Le profil de soudage est entièrement paramétrable : durée, puissance, limite, double impulsions, force d'appui.

Mesure de la tension

Une mesure de la tension durant le soudage permet de détecter les défauts de soudure et d'éviter les dommages d'électrodes et les flashes.

Option

Un dispositif permet d'inhiber l'alimentation des pieds en automatique. Il est alors possible de charger ces derniers manuellement afin de réaliser des soudages sur des prototypes ou des petites séries.



Précision

Le positionnement des pieds est réalisé grâce à une table croisée motorisée, permettant ainsi le soudage sur tous types de cadrans avec une grande précision (le nombre de pieds n'est pas limité).

Données techniques

Puissance peak	4 kA / 10 V / 25 kW
Programmation soudage	courant / volt / puissance
Force d'appui	de 0 à 50 N
Energie	230 V / 5 bars
Poids	200 kg
Dimensions (l x p x h)	1'285 x 940 x 1'794 mm